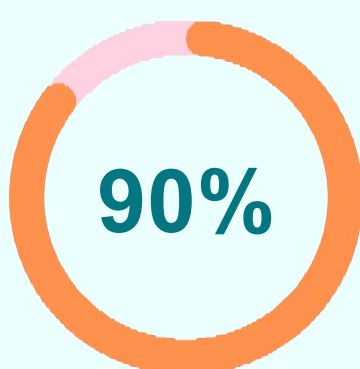


Jaarcijfers 2021

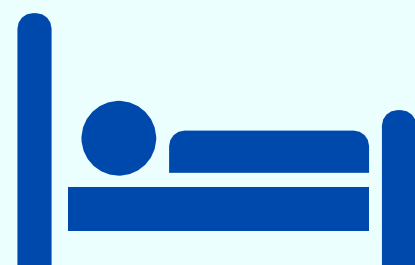
Regionaal consultatieteam Palliatieve Zorg Zuid en Midden Limburg



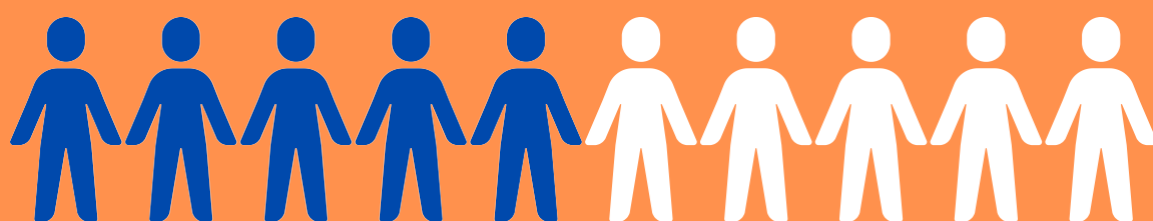
Totaal 750 consulten
over 590 patiënten



binnen kantoor tijden
(08:00-18:00)



42% bedside consulten



Geslacht:

- Man 300 (51%)
- Vrouw 290 (49%)

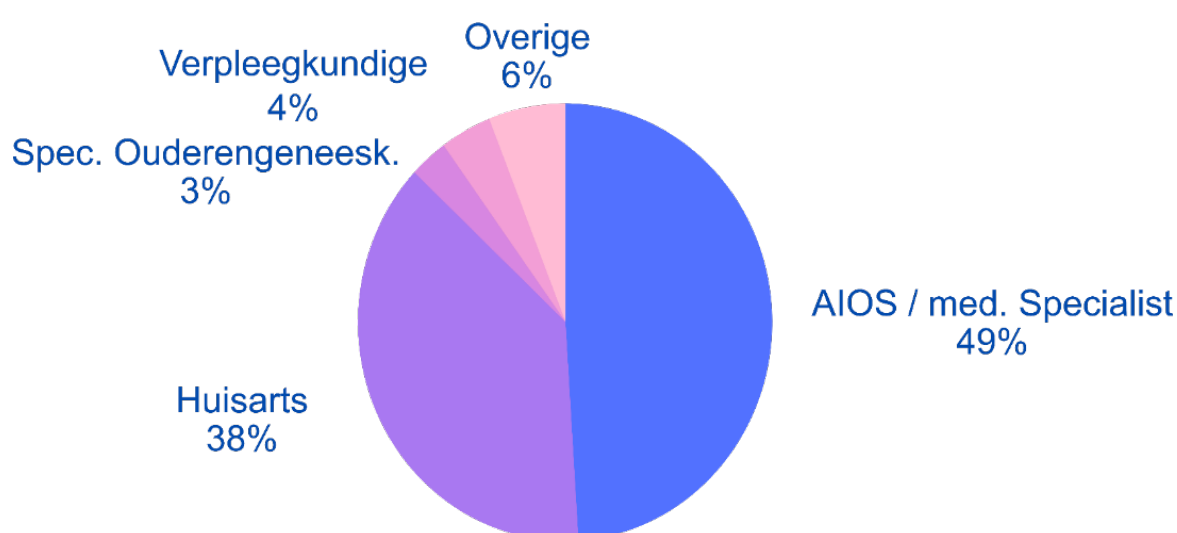
Leeftijd:

- 74% van de patiënten 65+

Verblijfplaats patiënt:

- Thuis 342 (46%)
- Ziekenhuis 338 (45%)
- Hospice 35 (5%)
- Verpleeghuis 23 (3%)
- Anders 12 (2%)

Consultvrager



Diagnose

Kanker	62%	COVID-19	3%
Hart- en vaatlijden	10%	Nierziekten	1%
COPD	5%	Dementie	0,3%
CVA	4%	Anders/onbekend	15%

Top 3 problemen

1. Farmacologisch (80%)
2. Organisatie van zorg (28%)
3. Palliatieve sedatie (19%)

Top 3 symptomen

1. Pijn (49%)
2. Dyspnoe (20%)
3. Delier (16%)

Zorg

- MDO Palliatieve zorg op de verpleegafdelingen oncologie, longziekten, cardiologie, en deelname Kindercomfortteam
- Huisbezoeken pre dialysepatiënten
- Patzgroepen (pro-actieve zorgplanning bespreking) bij huisartspraktijken

Onderwijs

- Haios, DOO pijn en palliatieve zorg, landelijke kaderopleiding, leergangen Zuyd Hogeschool, Oncologieopleiding, incompany training bij instelling voor ouderen- en thuiszorg
- Train the trainers, scholing palliatieve zorg voor docenten ROC en HBO (vijf dagdelen) - (VIMP)
- Scholing Palliatieve zorg voor de aandachtsfunctionarissen van Envida (vijf dagdelen)

Nieuws in 2021

- [Promotie Cindy van den Berg \(Cum Laude\) voor onderzoek naar de effecten van morfine op dyspnoe bij COPD patiënten](#)
- [Parel van ZonMW voor project over Advance care planning bij mensen bij mensen met een verstandelijke beperking.](#)
- [Week van de palliatieve zorg op de dialyseafdeling 18-22 oktober](#)
- [Landelijke meetdag Palliatieve Zorg 16 april](#)
- [Oprichting Kinder Comfortteam](#)
- [Oprichting Onderwijsknooppunt Palliatieve Zorg](#)
- [Oprichting Community of Practice in het MUMC](#)

Plannen voor 2022-2023

- Opzetten ziekenhuisbrede werkgroep ACP
- RCT naar pilocarpine bij mensen met een droge mond

Publicaties

[Ament S, Boyne J, Willemsen R, Uszko-Lencer N, Beuken-van Everdingen van den M, Janssen D. Hartfalen. Tijdig inventariseren van palliatieve zorgbehoeften. Pallium, jaargang 22, nummer 2, april 2021](#)

[Hoeben A., Joosten A., Beuken-van Everdingen van den M.H.J. EDITORIAL Special issue: Personalized Medicine: Recent Progress in Cancer Therapy. Cancers 2021;13:242](#)

[Naaktgeboren M., Magdelijns J.H., Janssen D.J.A., Beuken van Everdingen van den M.H.J. Added value of early consultation of an inpatient palliative care team in hospitalized older patients with high symptom burden: a prospective comparative study. American Journal of Hospice and Palliative Medicine 2021, Vol. 38\(10\) 1258-1264](#)

[Pieters J., Verstegen D.M.L., Dolmans D.H.J., Neis E., Warmenhoven F.C., Beuken van Everdingen van den M.H.J. The Spiritual Dimension in Palliative Medicine: a qualitative study of learning tasks - medical students, teachers, educationalists. BMJ Supportive & Palliative Care 2021;0:1–7.](#)

[Pieters, Jolien; Verstegen, Danielle; Dolmans, Diana H.J.M.; Warmenhoven, Franca; van den Beuken-van Everdingen, Marieke. Design and evaluation of a learning assignment in the undergraduate medical curricula on the four dimensions of care: A mixed method study. BMC Medical Education 2021;21:309](#)

[Pouwels B.D.C., Simons S.O., Theunissen M., Peters M.L., Schoenmaekers J.J. Bekkers S.C., Beuken-van Everdingen van den M.H.J.. Healthcare use during COVID-19 and the effect on psychological distress in patients with chronic cardiopulmonary disorders in the Netherlands: a cross-sectional study. BMJ Open 2021;11:e046883.](#)

[Schoenmaekers JJA, Dursun S, Biesmans C, De Ruyscher DKM, Broen MPG, Remon J, Dingemans AC, Hendriks LEL Dynamics of eligibility criteria for central nervous system metastases in non-small cell lung cancer randomized clinical trials over time: A systematic review. Crit Rev Oncol Hematol. 2021 Oct;166:103460.](#)

[Theunissen M., Rideaux S., Magdelijns F.J., Janssen D.J.A., van den Beuken-van Everdingen, Local Oral Pilocarpine Drops for Relieving Xerostomia \(Dry Mouth\) in the Elderly: A Pilot Study. Researchletter JAMDA 22 \(2021\) 185e186.](#)

[Verberkt C.A., Beuken-van Everdingen van den M.H.J., Dirksen D.D., Schols J.M.G.A., Wouters E.F.M., Janssen D.J.A. Cost-effectiveness of sustained-release morphine for refractory breathlessness in COPD: A randomized clinical trial. Respiratory Medicine 179 \(2021\) 106330.](#)

[Voss H, Vogel AGFM, Wagemans AMA, Francke AL, Metsemakers JFM, Courtens AM, de Veer AJE. Development, Implementation, and Evaluation of an Advance Care Planning Program for Professionals in Palliative Care of People With Intellectual Disability. Intellect Dev Disabil. 2021 Feb 1;59\(1\):39-54](#)

[Willems AAJM, Kudrashou AF, Theunissen M, Hoeben A, Van den Beuken – Van Everdingen MHJ. Measuring pain in oncology outpatients: Numeric Rating Scale versus acceptable/non-acceptable pain. A prospective single center study. Pain Practice 2021;21:871-876 DOI: 10.1111/papr.13053](#)

Andere publicaties

[Vandaag op de werkvloer. Een interview met Marieke van den Beuken. Chronische patiënten ervaren 40% gezondheidsverlies tijdens coronacrisis. Medisch contact 29-1-202.](#)

[Resultaten landelijke meetdag SQ in het MUMC+](#)

[Tips voor implementatie I-HARP in het ziekenhuis](#)

In het zomernummer van Gezond Idee 2021 [informatie over palliatieve zorg](#):

- [Omgaan met naderend levenseinde](#) (Paul Oyen en Eliane Perree)
- [Goede pijnbestrijding in palliatieve fase](#) (Marieke van den Beuken)
- [Zorgen over gebrek aan eetlust in de laatste levensfase](#) (Lisanne Klekamp en Stephanie Custers)

Zie voor deze en meer informatie de website palliatievezorg.mumc.nl

